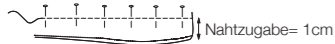


## wähle 1 von 4 Optionen zum selbermachen

zur Umsetzung werden benötigt:

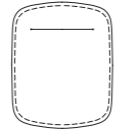
### Nähmaschine, eine scharfe Schere, Stecknadeln, Garn

1. rechte Stoffseite/rechts = Außenseite, links = Innenseite
2. Stoff im Stoffbruch gefaltet lassen › doppellagig zuschneiden
3. die Zahlen kennzeichnen das Modell und die jeweiligen Schnittteile (11, 12...)
4. die Buchstaben kennzeichnen Punkte, die hilfreich beim Zusammenstecken sind (A,B,...)
5. vor dem Zuschneiden, Stofflagen mit Nadeln aneinander fixieren



6. Stichlänge 2 bis 3 an der Nähmaschine einstellen, optional: Zick-Zack-Stichbreite von 1 bis 2, so wird die Naht elastisch
7. Markierungspunkte auf die unterliegende, nicht bedruckte Stofflage übertragen, mit Nadeln oder Schneiderkreide
8. Etikett mit Bügelbeschichtung nach Belieben einnähen oder mit einem Bügeleisen fixieren

1



Teil 1 zuschneiden, Schlitz einschneiden + die zwei Stofflagen rechts auf rechts zusammennähen



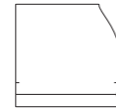
die Tasche durch den Schlitz von links nach rechts umstülpen



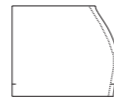
die Schlitzenden mit einem ZickZackStich sichern

2

Teil 21, 22 zuschneiden

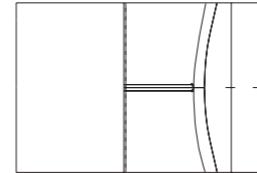


umschlagen



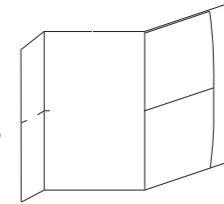
Teil 21 rechts auf rechts zusammennähen

Teil 22 ausbreiten



Teil 21 rechts auf rechts an Teil 22 nähen

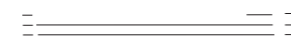
Stoff wie eine Ziehharmonika einfalten, so dass das angenähte Teil 21 innen liegt



an den Seiten zusammennähen, umstülpen und mit einem Kissen füllen

3

Teil 31, 32 und 33 zuschneiden



33 an den Markierungslinien längs zu drei langen Streifen schneiden, diese flechten

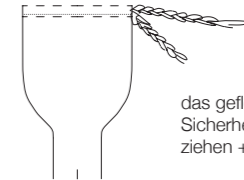


31 rechts auf rechts zusammennähen, auf einer Seite nur bis zu Punkt A

ebenso Teil 32

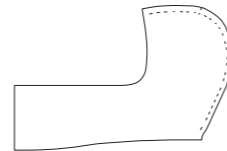


oberen Rand an der Markierung umschlagen + festnähen, so dass ein Tunnelzug entsteht

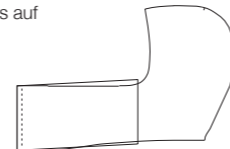


das geflochtene Band mit Hilfe einer Sicherheitsnadel durch den Tunnelzug ziehen + verknoten

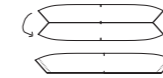
4



Teil 41, 42 und 43 zuschneiden + die zwei Stofflagen von 41 rechts auf rechts zusammennähen



die Kapuzenteile von links nach rechts umstülpen + Teil 41 an 42 rechts auf rechts zusammennähen



Teil 43 auffalten + an der kurzen Strecke rechts auf rechts zusammennähen, stülpen

das doppelt liegende Teil 43 rechts auf rechts über Punkt A an 41 nähen

